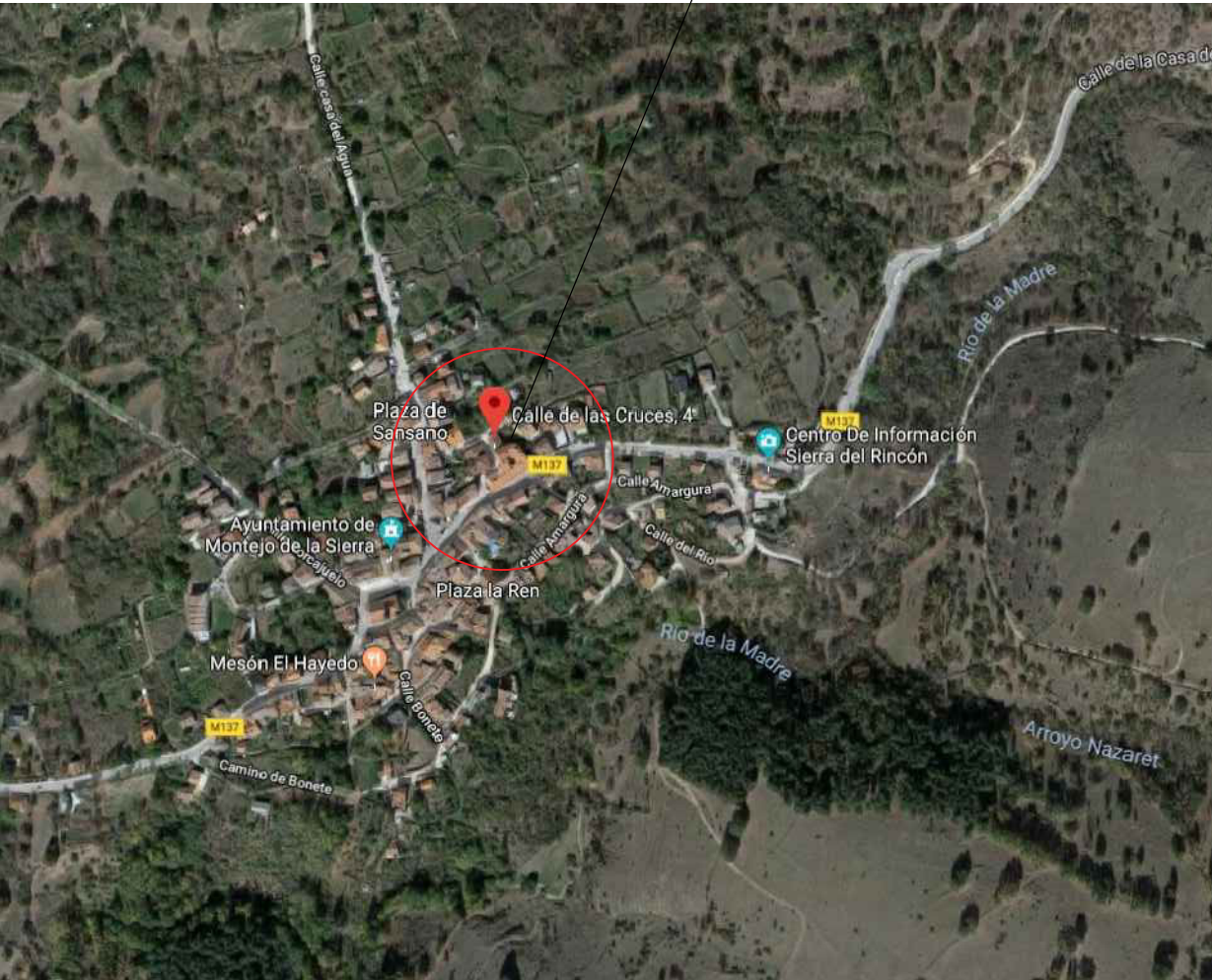
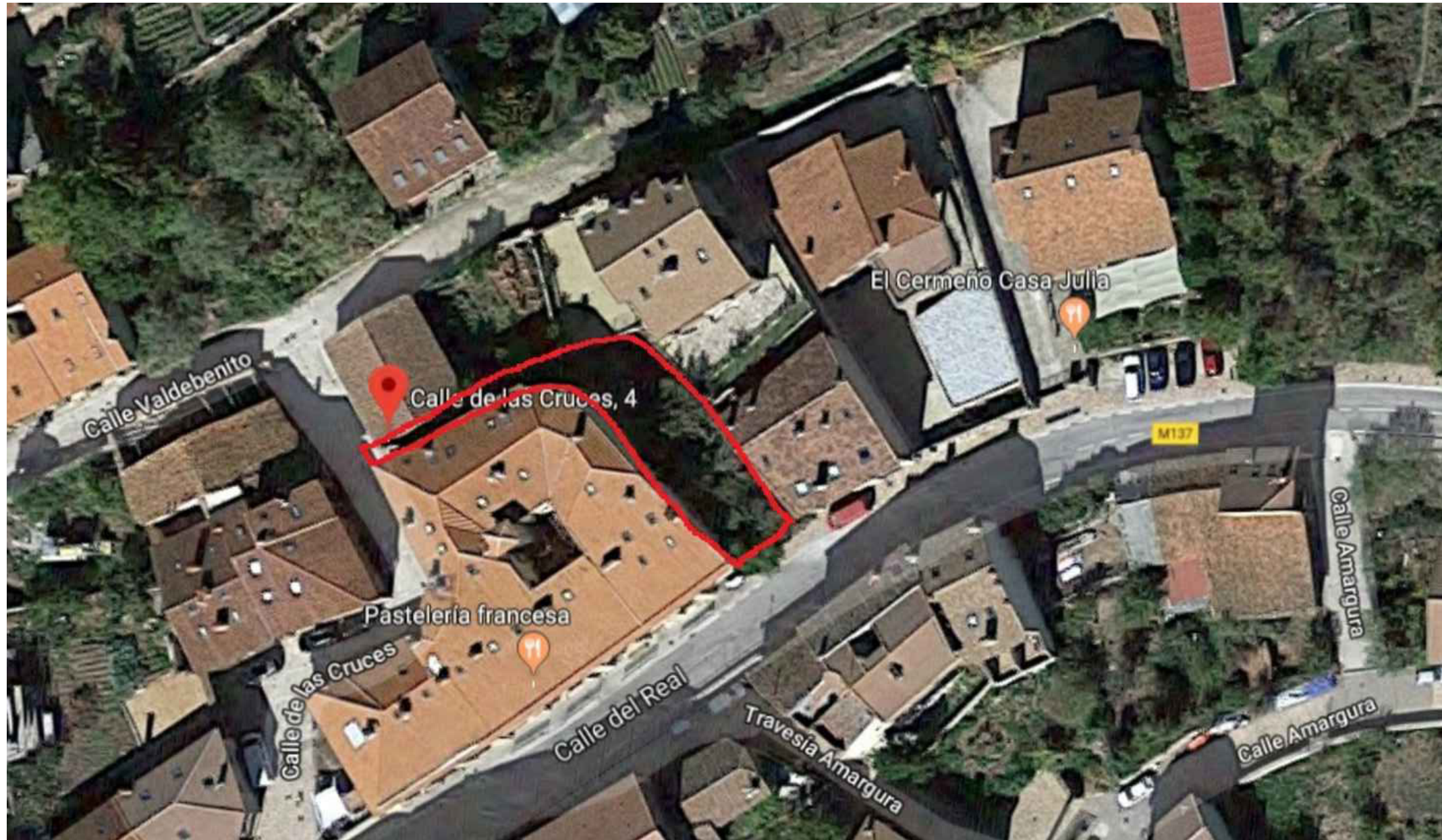


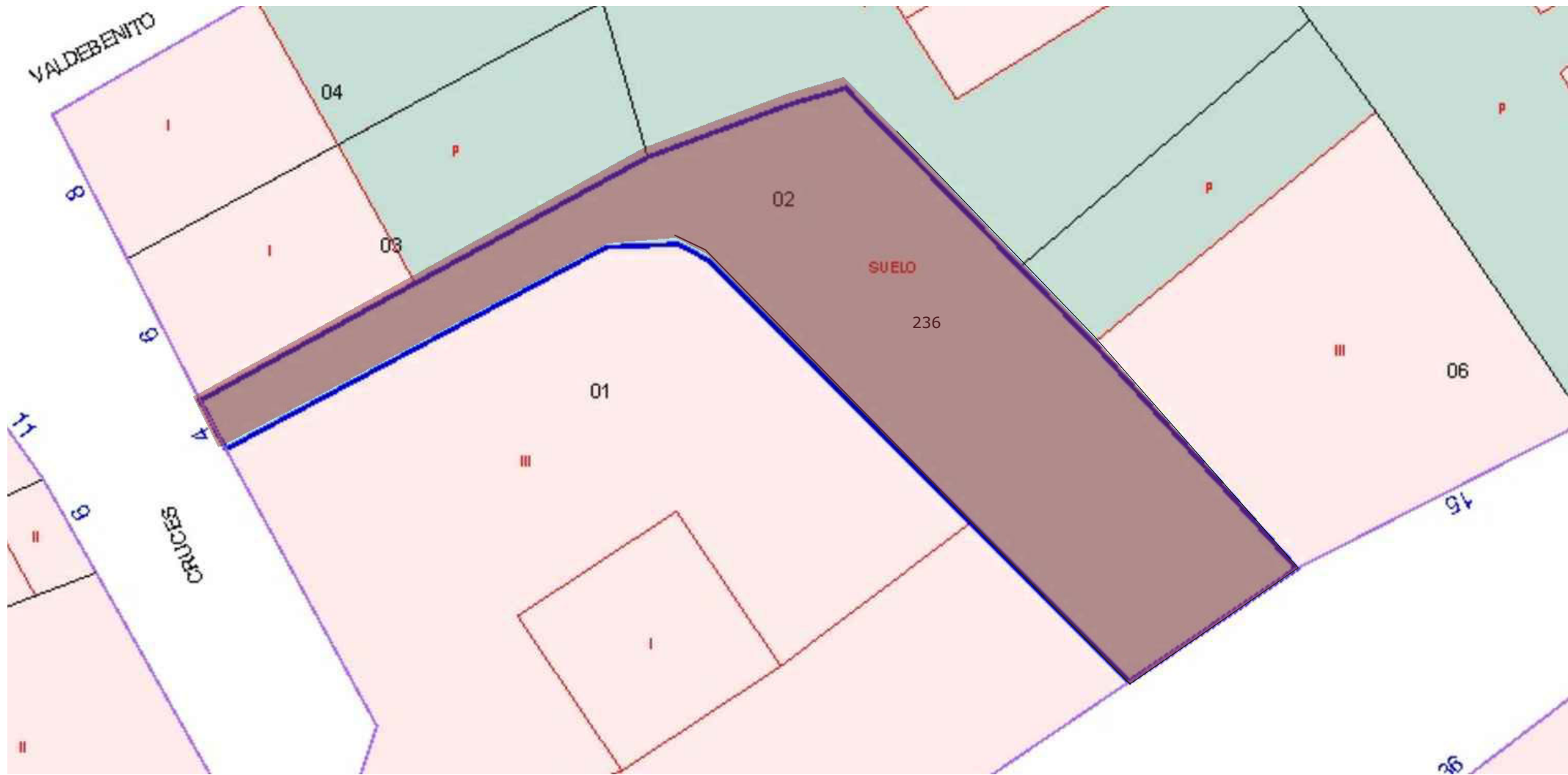
RESIDENCIA NAZARETH  
CALLE DE LAS CRUCES Nº 2



PLANO DE SITUACIÓN



PLANO DE EMPLAZAMIENTO  
E\_1/500



PLANTA CATASTRO  
E\_1/200



GOBIERNO DE ESPAÑA

MINISTERIO DE HACIENDA Y FUNCIÓN PÚBLICA

SECRETARÍA DE ESTADO DE HACIENDA

DIRECCIÓN GENERAL DEL CATASTRO

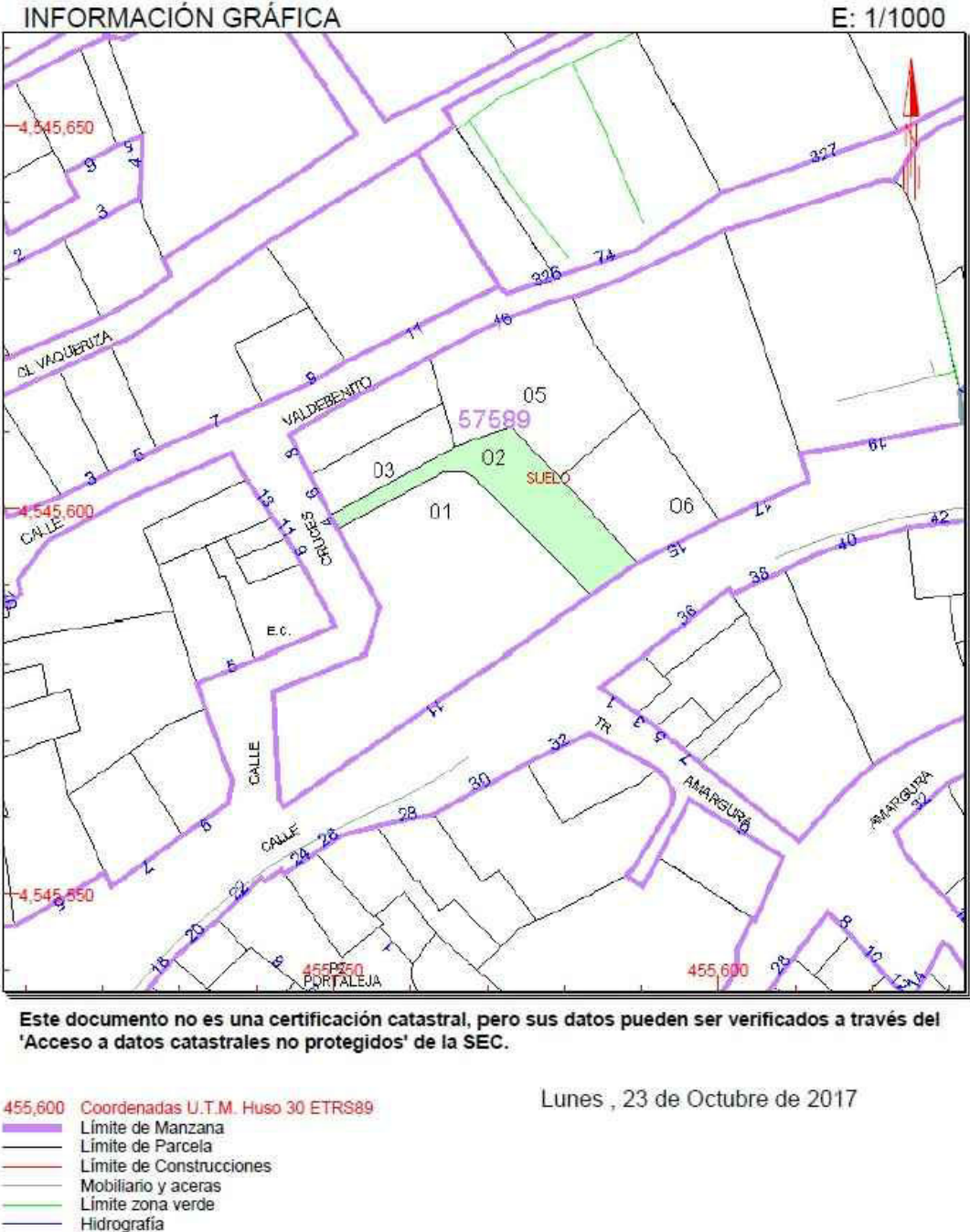
REFERENCIA CATASTRAL DEL INMUEBLE  
5758902VL5455N0001EO

DATOS DESCRIPTIVOS DEL INMUEBLE

LOCALIZACIÓN	
CL CRUCES 4 Suelo	
28190 MONTEJO DE LA SIERRA [MADRID]	
USO PRINCIPAL	AÑO CONSTRUCCIÓN
Suelo sin edif.	
COEFICIENTE DE PARTICIPACIÓN	SUPERFICIE CONSTRUIDA (m²)
100,000000	--

PARCELA CATASTRAL

SITUACIÓN		
CL CRUCES 4		
MONTEJO DE LA SIERRA [MADRID]		
SUPERFICIE CONSTRUIDA (m²)	SUPERFICIE GRÁFICA PARCELA (m²)	TIPO DE FINCA
0	236	Suelo sin edificar



SOLAR DESTINADO A TANATORIO MUNICIPAL



CASCO URBANO TERMINO MUNICIPAL E\_1:2000



PLANO	ESCALA GRÁFICA	OBSERVACIONES
EM01	ESCALA: 1:2000	
	ESCALA: 1:500	
	ESCALA: 1:200	

PROYECTO BÁSICO Y EJECUCIÓN DE TANATORIO SUPRAMUNICIPAL EN MONTEJO DE LA SIERRA	
ACTUACIÓN SUPRAMUNICIPAL PIR 2016-2019	
PROMOTOR:	PLANIFICA MADRID, PROYECTOS Y OBRAS, M.P, S.A.
PLANO:	ESTADO ACTUAL : SITUACIÓN Y EMPLAZAMIENTO
AUTOR DEL PROYECTO:	ALBERTO DE FRUTOS SANZ Nº DE COLEGIADO 14841 COAM

ENERO 2024
PLANO EM01
ESTADO ACTUAL : SITUACION Y EMPLAZAMIENTO

